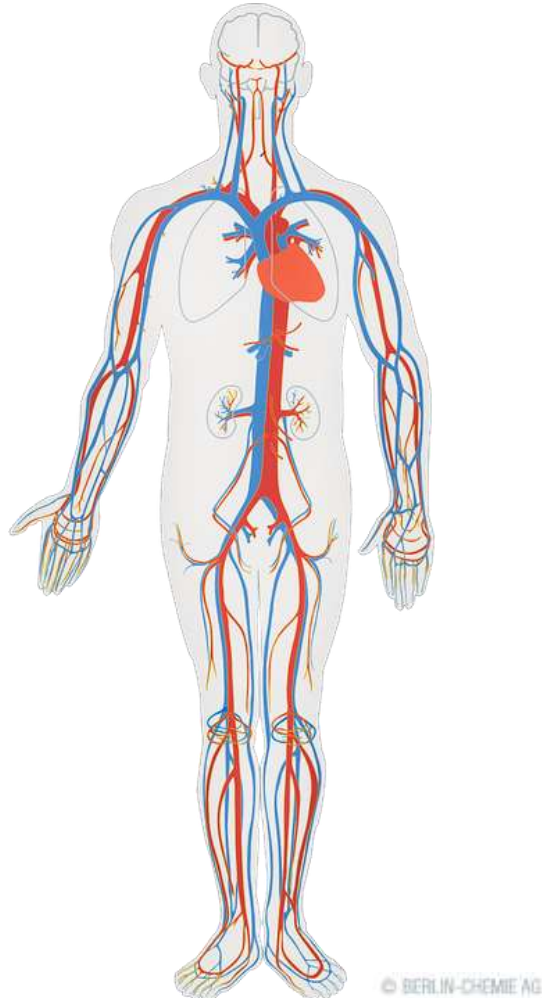


Das Herz-Kreislauf- System

Das Herz-Kreislauf-System



Der Kreislauf



Großer Kreislauf = Körperkreislauf

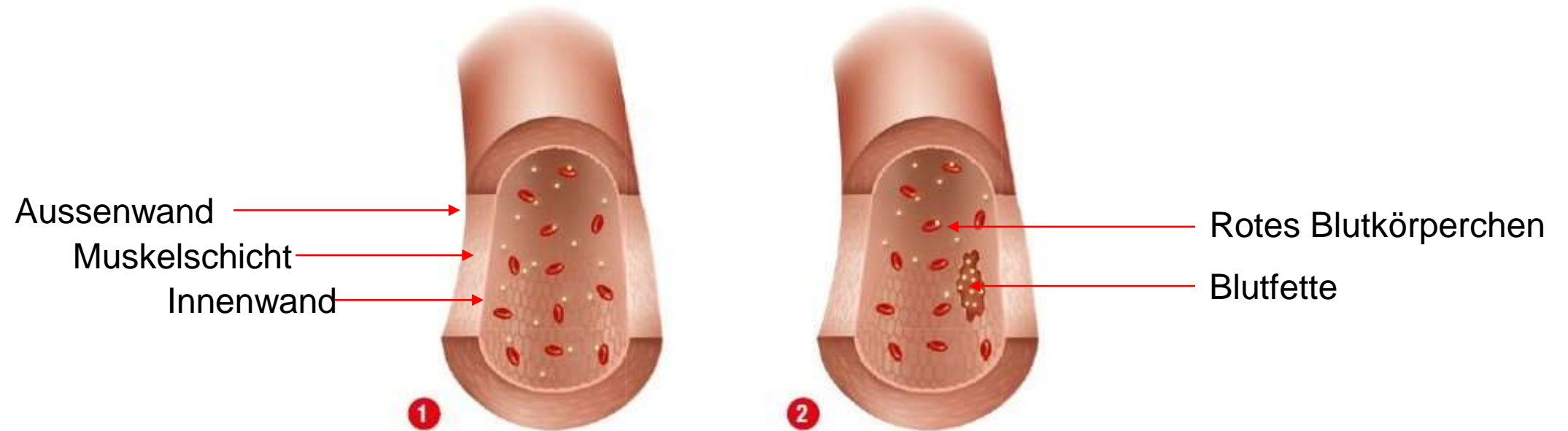
Arterien transportieren sauerstoffreiches Blut vom linken Herzen in die Organe.

Venen transportieren sauerstoffarmes Blut von den Organen zum rechten Herzen.

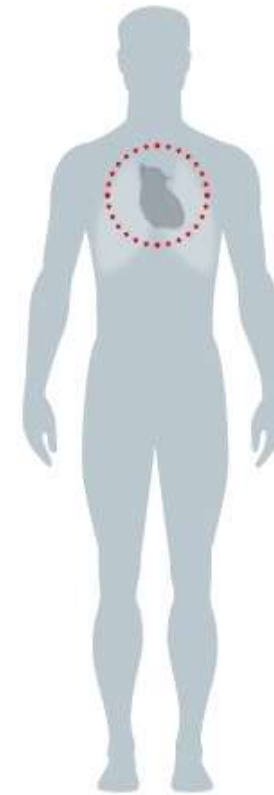
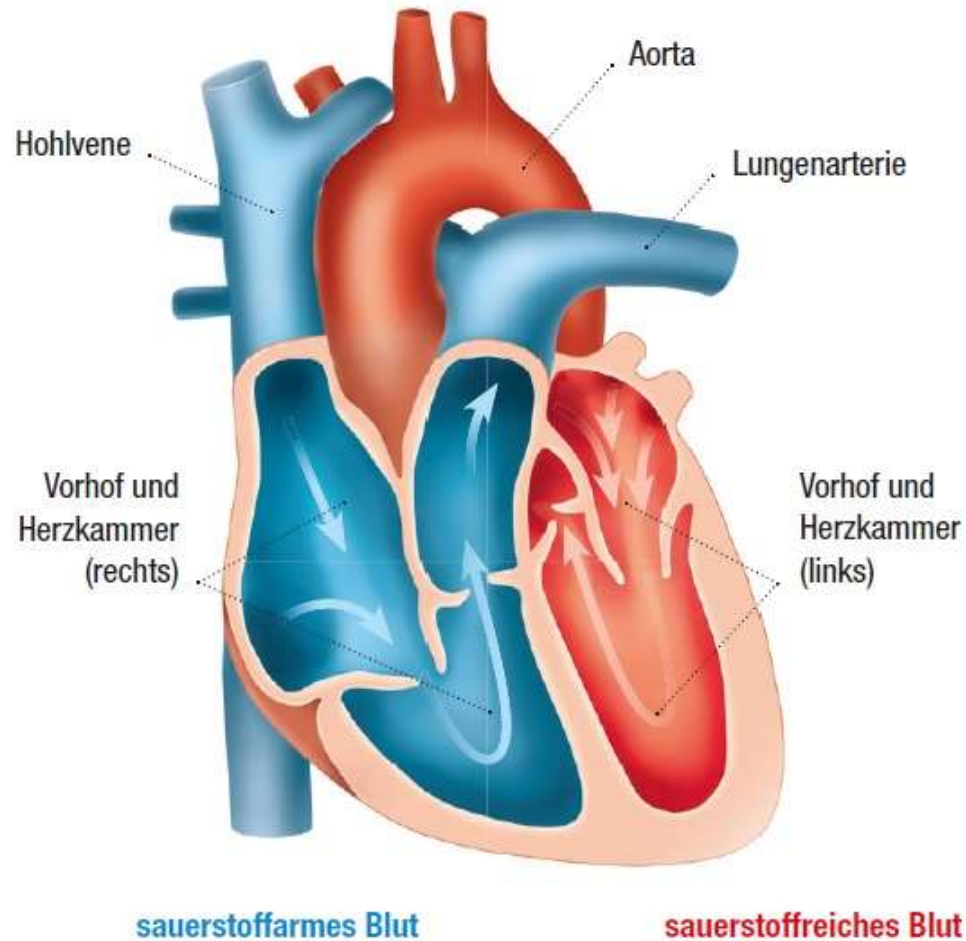
Kleiner Kreislauf = Lungenkreislauf

Sauerstoffarmes Blut wird aus dem rechten Herzen in die Lungen transportiert. In den Lungen wird das Blut mit Sauerstoff angereichert und zurück zum linken Herzen transportiert.

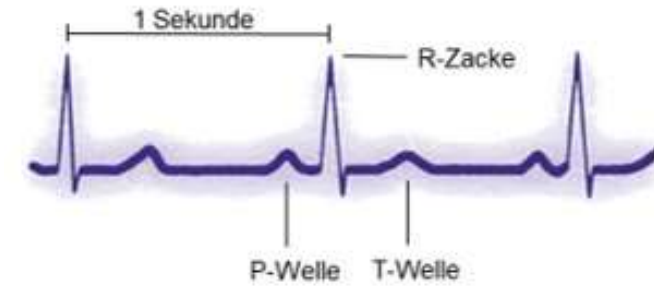
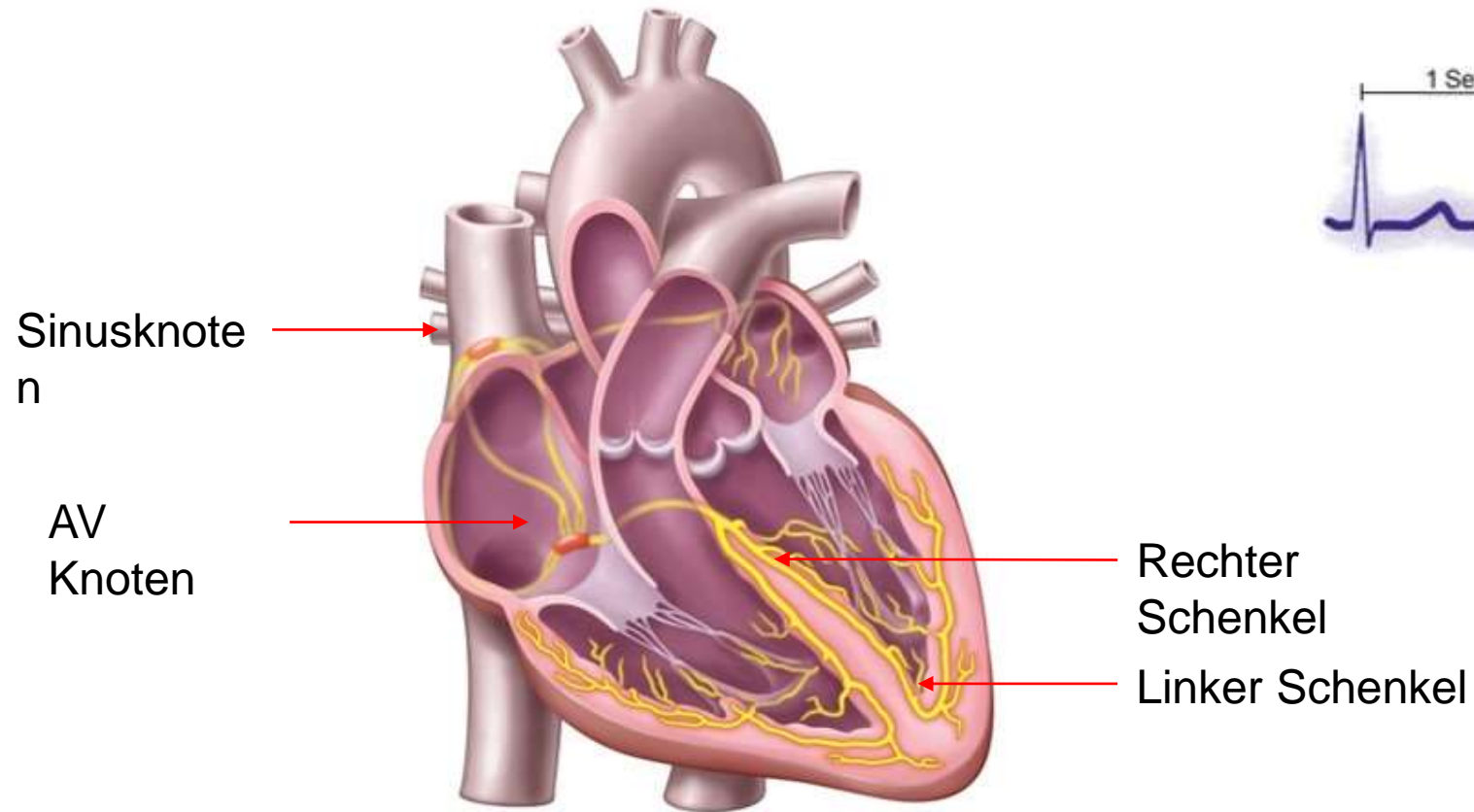
Gefäße



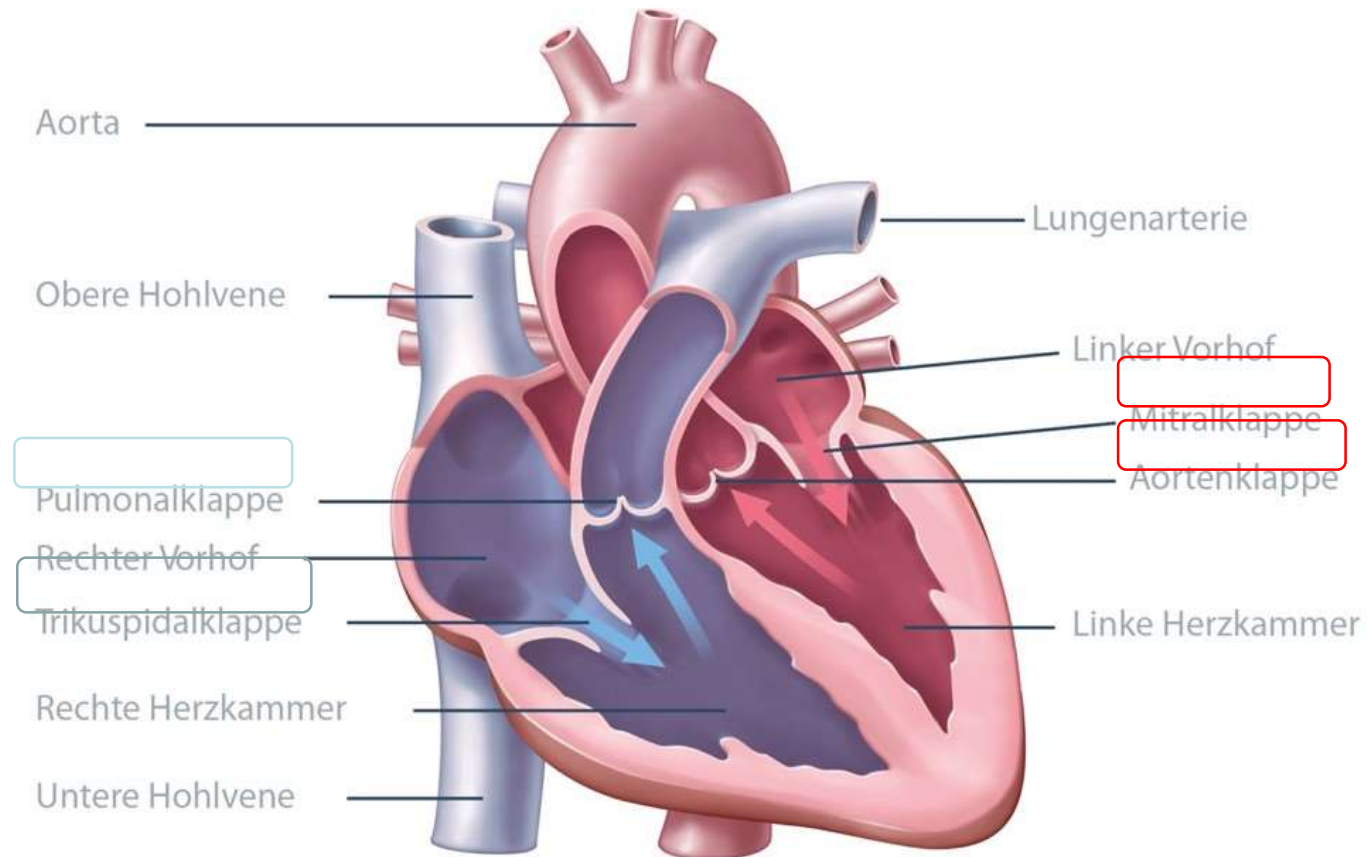
Aufbau des Herzen



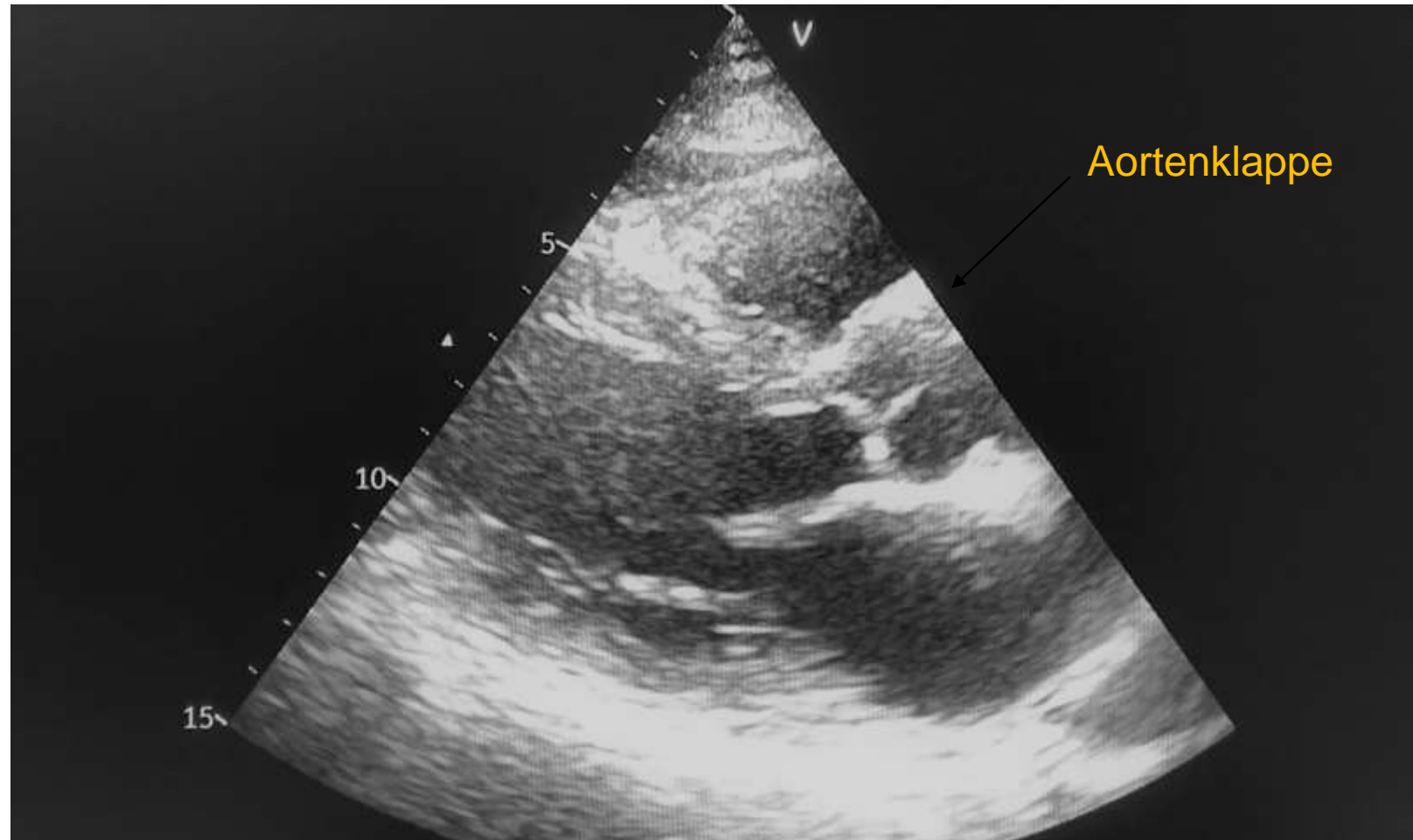
Die Erregungsleitung



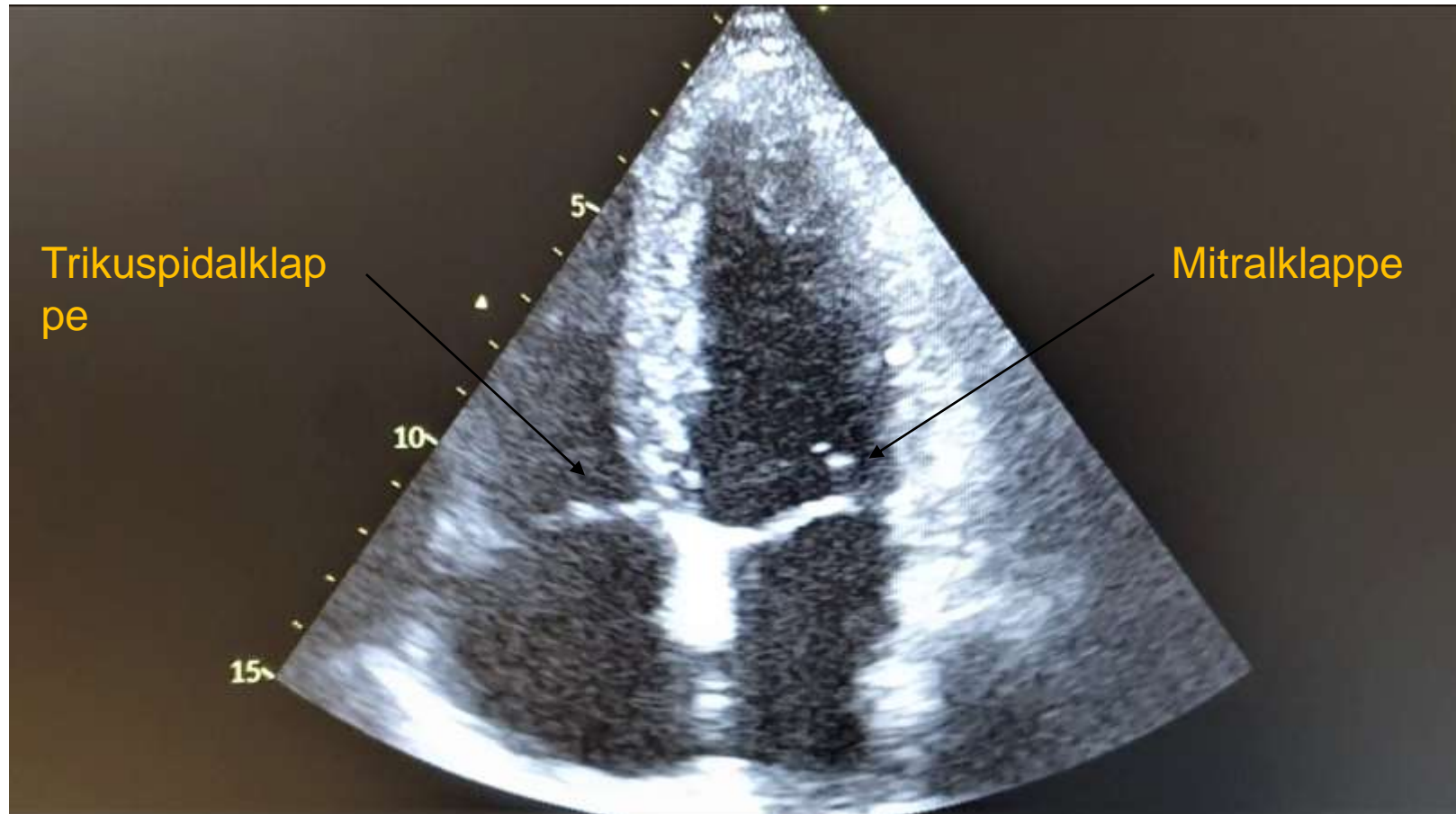
Die Herzklappen



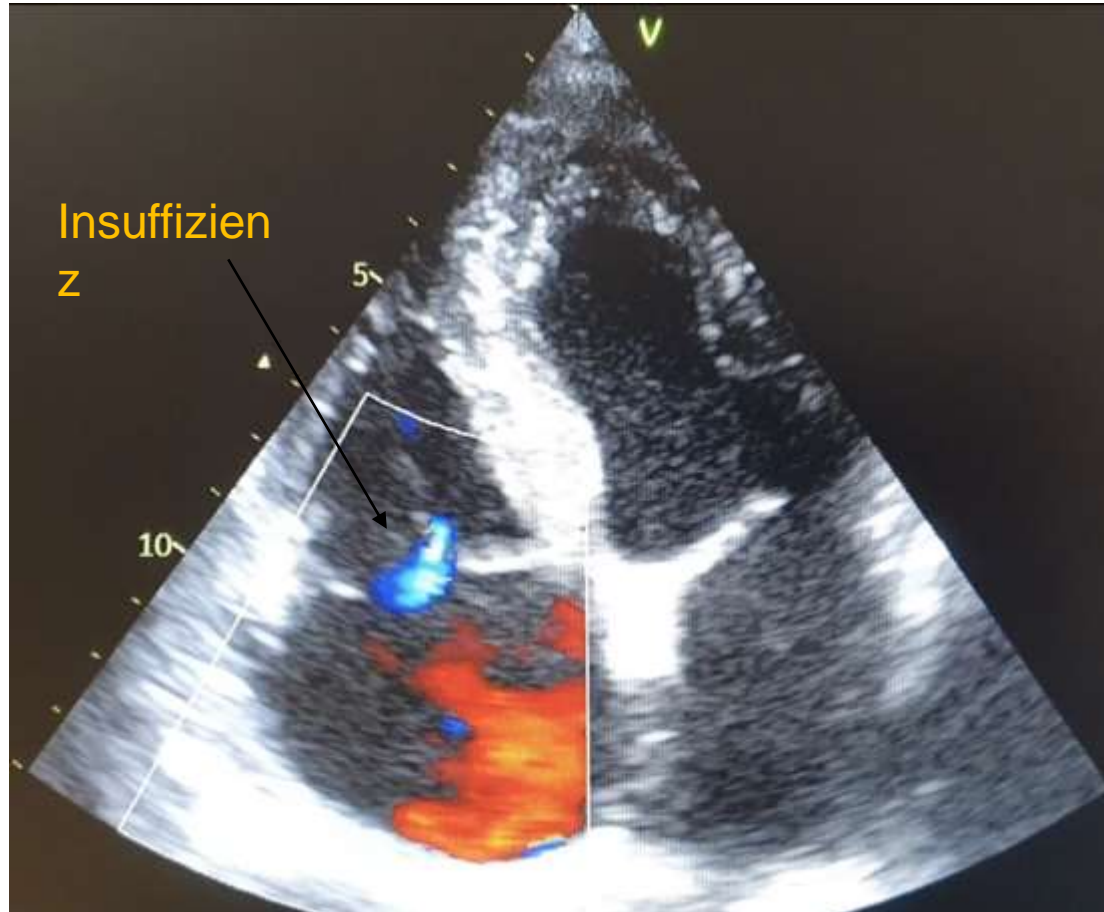
Die Herzklappen in der Echokardiographie



Die Herzklappen in der Echokardiographie



Die Herzklappen in der Echokardiographie



Herzklappenerkrankungen können sich in Form einer Stenose oder einer Insuffizienz äußern.

Als **Klappeninsuffizienz** wird die Undichtigkeit einer Herzklappe bezeichnet, die hämodynamisch durch einen unzureichenden Klappenschluss mit Rückfluss von Blut gekennzeichnet wird.

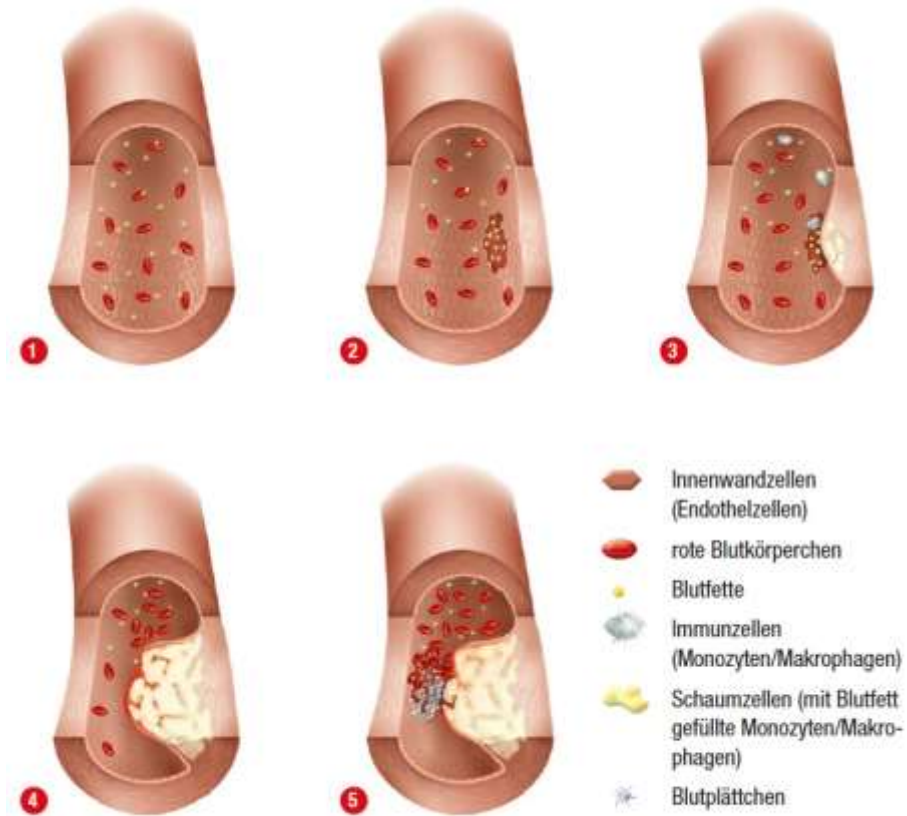
Als **Klappenstenose** wird die Verengung einer Herzklappe bezeichnet, die hämodynamisch durch eine unzureichende Klappenöffnung mit reduzierter Auswurfleistung gekennzeichnet wird.

Atherosklerose

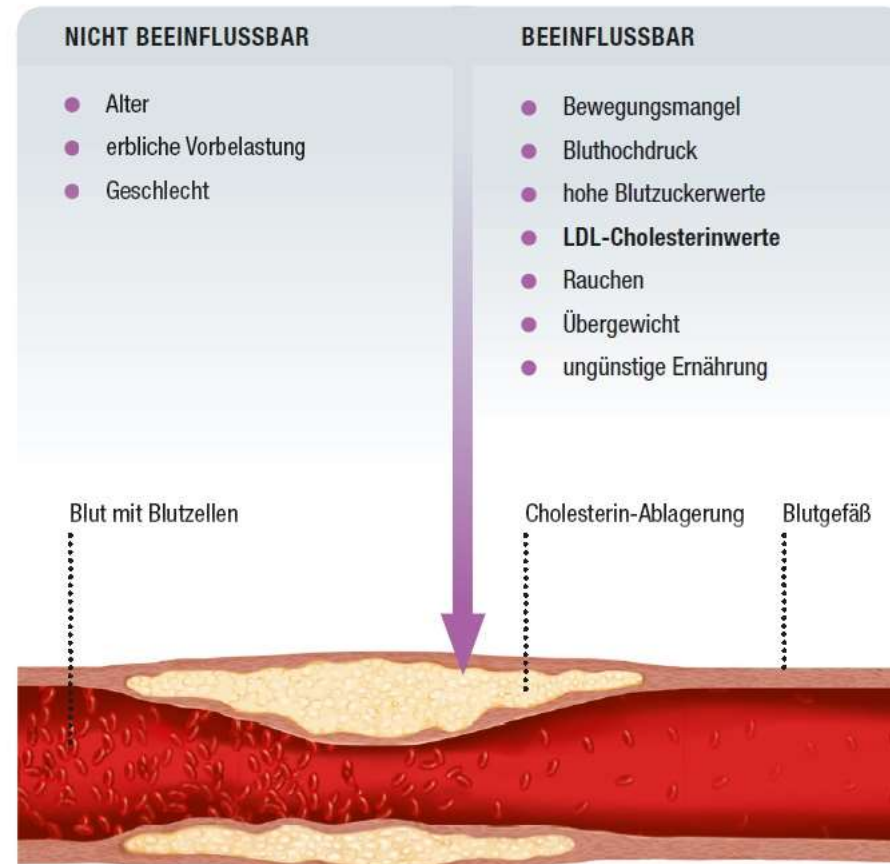
Atherosklerose (Arteriosklerose):
Die krankhafte Einlagerung von
Cholesterin und anderen Fetten in
die innere Wandschicht arterieller
Blutgefäße.

Sie ist die Ursache einer Vielzahl
von kardiovaskulären
Folgeerkrankungen:

- Herzinfarkt
- Schlaganfall
- PAVK
- Niereninsuffizienz

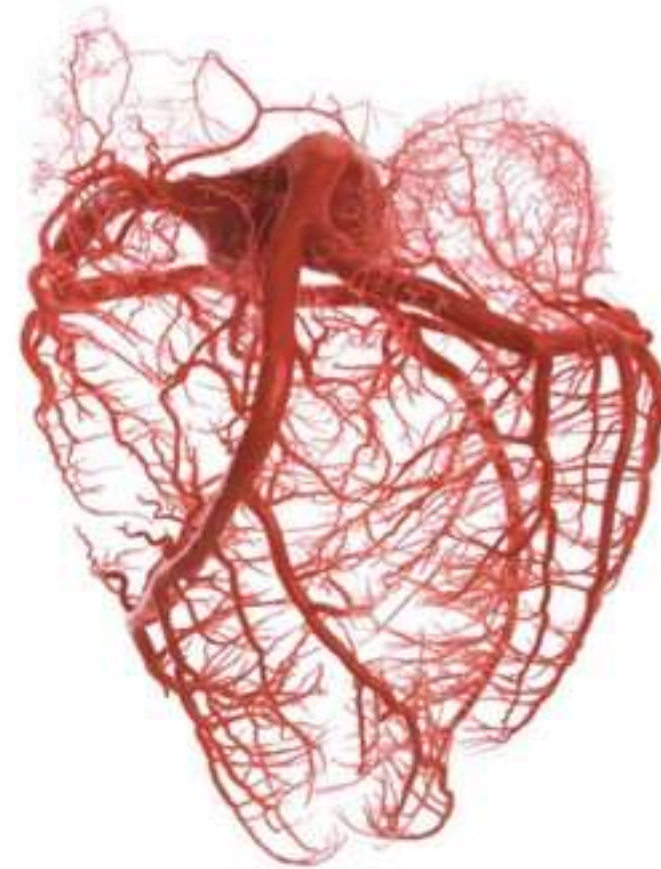


Ursachen der Atherosklerose

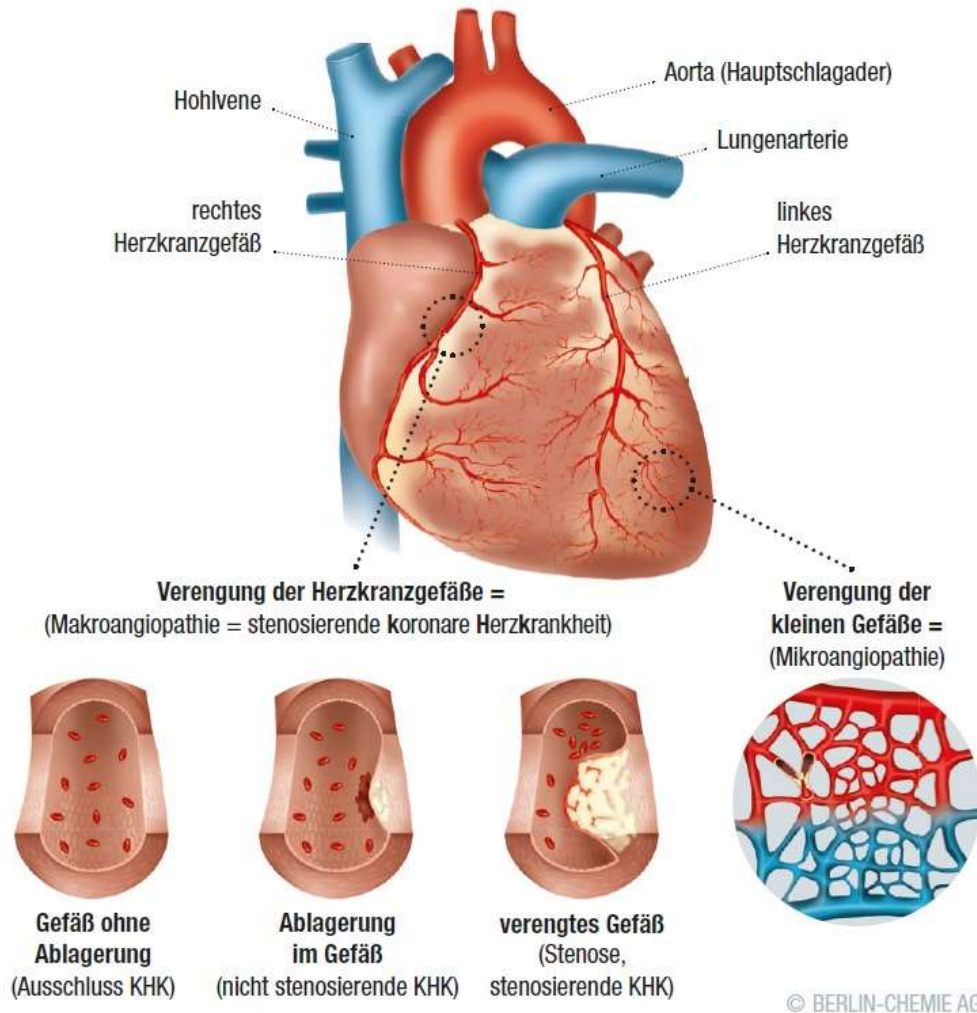


Die Herzkranzgefäße

Koronarien:
Sauerstoff und Nährstoffe erhält das Herz über die Herzkranzgefäße. Diese umgeben das Herz kranzförmig und werden daher in der Fachsprache auch Koronarien oder Koronararterien genannt.
(lat. „corona“: Krone, Kranz)



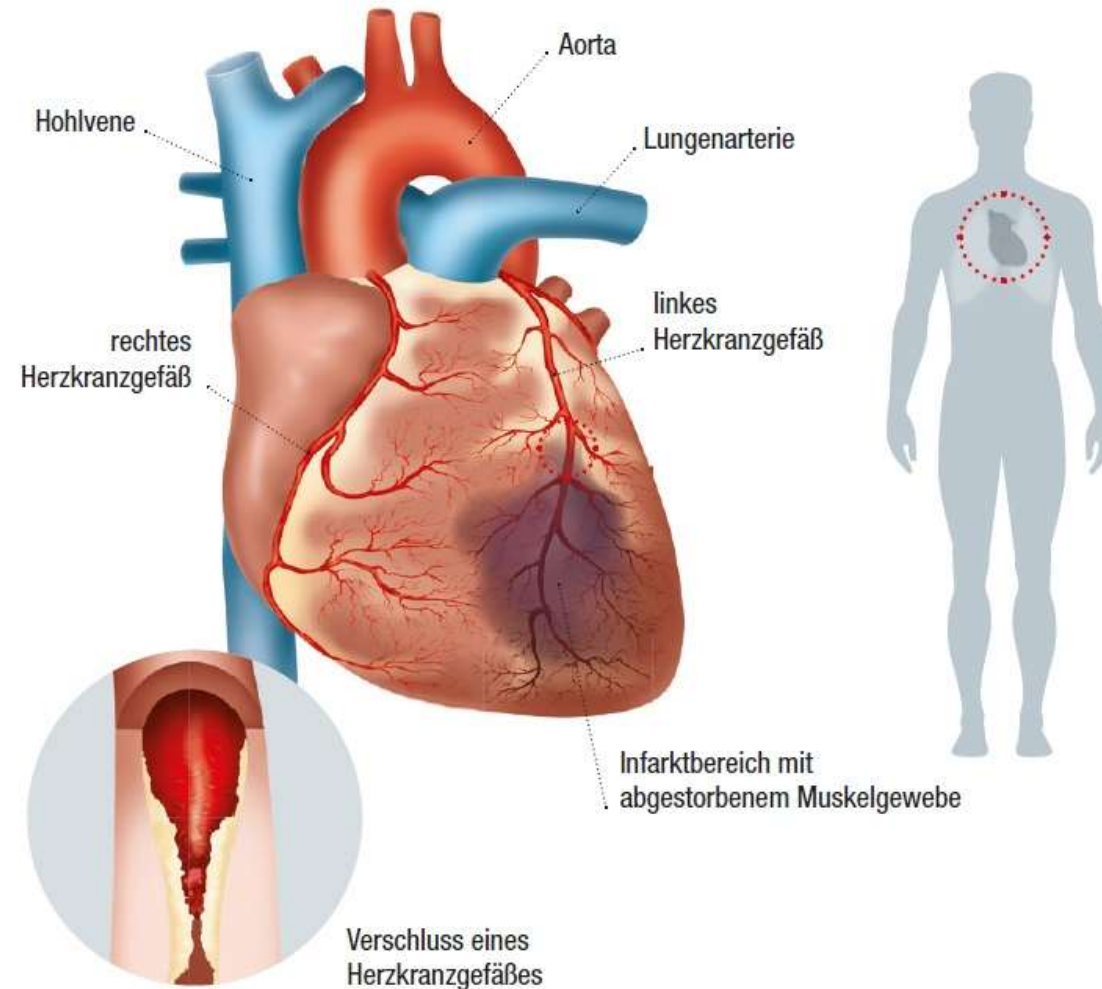
Koronare Herzerkrankung (KHK)



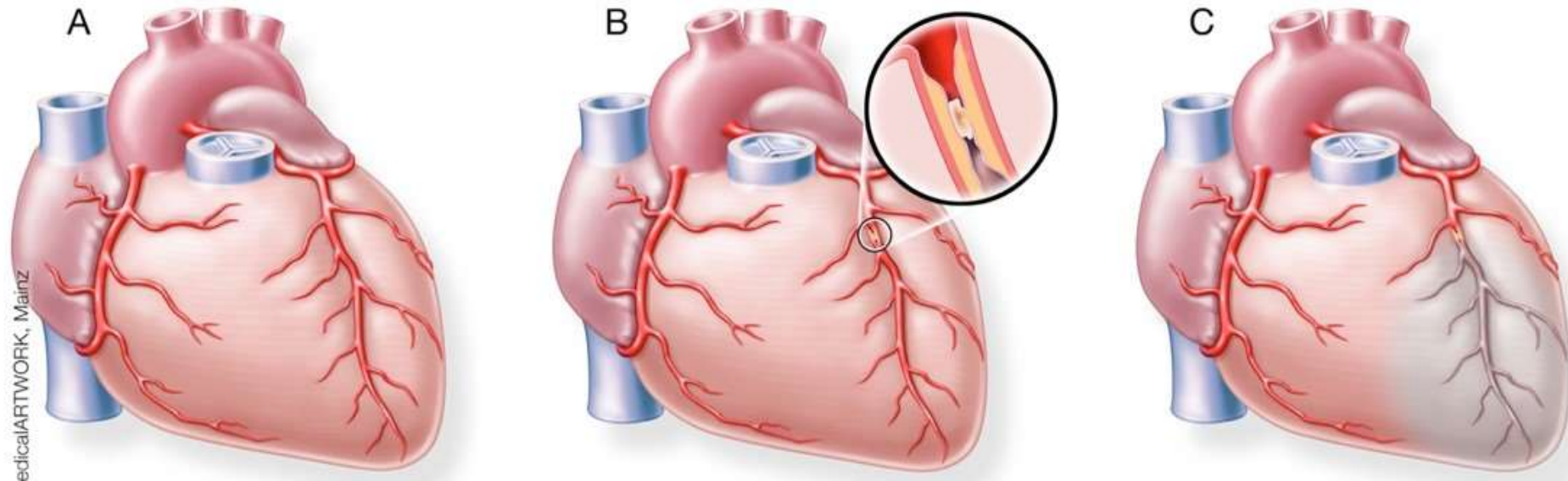
Durch Atherosklerose („Gefäßverkalkung“) kommt es zu einer Einengung der Herzkranzgefäße (Koronararterien).

Die **Koronare Herzerkrankung** wird auch als ischämische Herzkrankheit bezeichnet, da eine Engstelle in einem Herzkranzgefäß zu Sauerstoffmangel (Ischämie) in Teilen des Herzens führen kann.

Der Herzinfarkt



Der Herzinfarkt



edicalARTWORK, Mainz

Vielen Dank für die
Aufmerksamkeit